

# UTAJÄRVI

## Utanen

### arkeologinen koetutkimus

### 2019



Timo Sepänmaa  
Johanna Roiha



Tilaja: Fortum Power and Heat Oy

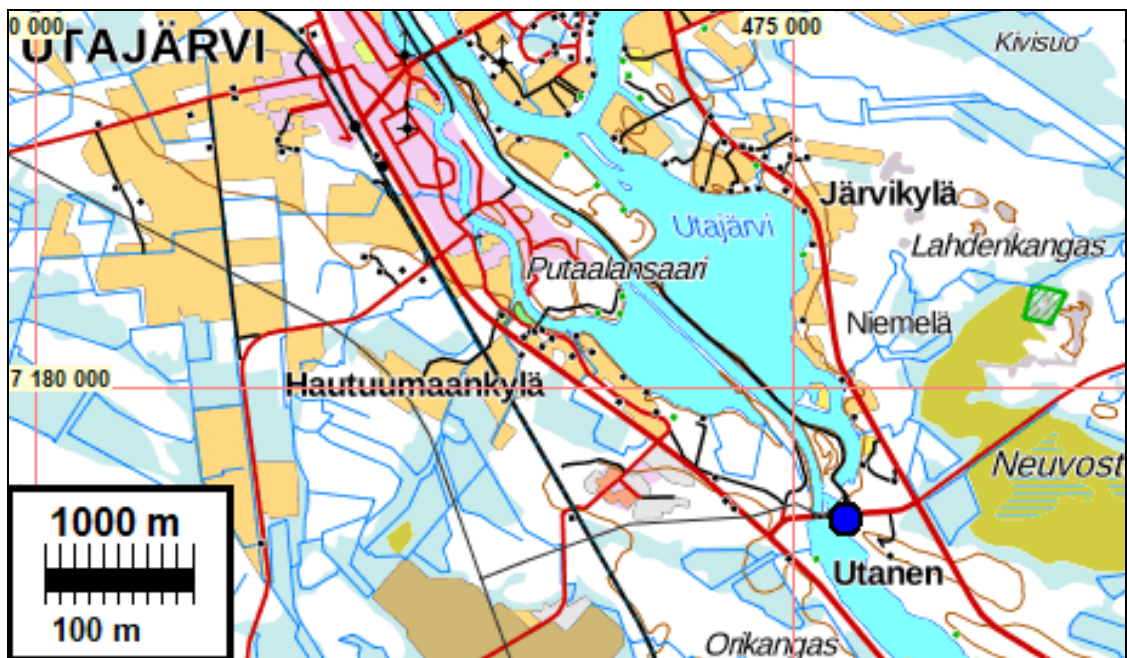
## Sisältö

<b>Perustiedot</b> .....	<b>2</b>
<b>Tutkimus</b> .....	<b>3</b>
Tulos .....	3
Lähteet .....	4
<b>Yleiskartat</b> .....	<b>4</b>
<b>Kuvat</b> .....	<b>5</b>

*Kansikuva:* Putkiliinjausta Utasentien pohjoispuolella kosteikossa.

## Perustiedot

- Alue:* Tutkimuskohde sijaitsee Utajärven Utasessa, Oulujoen itäpuolella Utasentien molemmin puoleisilla pienillä metsäalueilla, minne on tarkoitus asentaa lisävesiputki.
- Tarkoitus:* Selvittää onko lisävesiputken linjauksen alueella kiinteitä muinaisjäännöksiä.
- Työaika:* Maastotyö 18.8.2019.
- Kustantaja:* Fortum Power and Heat Oy
- Tekijät:* Mikroliitti Oy, Timo Sepänmaa ja Johanna Roiha.
- Tulokset:* Linjan kohdalle kaivettiin useita koekuoppia joista voitiin todeta, että Utasentien eteläpuolella on täyttömaata eikä alkuperäisiä maakerroksia ole säilynyt. Vanhojen karttojen antama kuva alkuperäisestä maastosta tukee havaintoa. Utasentien pohjoispuolella linjaus kulkee alempana kosteikossa ja lähellä sijaitseva kivikautinen asuinpaikka Utanen sijaitsee selvästi ylempänä harjanteella. Havaintoja kiinteistä muinaisjäännöksistä, rakenteista, kulttuurikerroksista tai löydöistä ei tehty.



Tutkimusalue (sininen ympyrä) sijaitsee Utajärven Utasessa, Oulujoen itärannalla..

*Selityksiä:* Koordinaatit ja kartat ovat ETRS-TM35FIN koordinaatistossa. Kartat ovat Maanmittauslaitoksen maastotietokannasta elokuussa 2019, ellei toisin mainittu. Muinaisjäännösrekisteri on tarkastettu 08/2019. Valokuvia ei ole talletettu mihinkään viralliseen arkistoon, eikä niillä ole mitään kokoelmatunusta. Valokuvat ovat digitaalisia ja ne ovat tallessa Mikroliitti Oy:n serverillä. Paikkatietomittaukset maastossa tehtiin VRS-palveluun kytketyllä GNSS RTK vastaanottimella ETRS-TM35Fin koordinaatistossa ja mitausten ulkoinen tarkkuus on n. 50 cm.

## **Tutkimus**

Utajärven Utasen alueella ollaan rakentamassa lisävesiputkea jonka tarkoitus on johtaa vesi Utasen yläaltaasta sen alapuolella olevaan Utajärveen Oulujoessa. Putkilinjan pituus on noin 250 m. Museovirasto edellytti lausunnossaan MV/214/05.02.01/2017 arkeologisen koetutkimuksen tekemistä linjauksen alueella ennen työn aloittamista.

Tutkittava alue sijaitsee Utajärven Utasessa Oulujoen itärannalla, voimalaitoksen kohdalla. Putkilinja alkaa pohjoisesta ojasta ja jatkuu noin 100 metriä kohti lounasta kunnes alittaa Utasen tien ja kääntyy hieman eteläsuuntaiseksi, tien eteläpuolella linjaus jatkuu jälleen lounaan suuntaan kohti Oulujokea.

Putkilinjauksen läheisyydessä sijaitsee kaksi tunnettua muinaisjäännettä. Utasentien pohjoispuolella sijaitseva kivikautinen asuinpaikka Utanen. Muinaisjäännettä on tutkittu useissa inventoinneissa ja tarkastuksissa (Huurre M. 1954, Vanhatalo S. 1987, Sarkkinen M. 1994, Katiskoski K. 2011 ja Pesonen P. 2013). Utasen kivikautiselta asuinpaikan alueelta on löydetty kvartsi-iskoksia ja havaittu tulen rapauttavia kiviä sekä likamaata. Utasen asuinpaikan eteläisin kulma sijaitsee noin 85 metrin päässä vesiputkilinjasta itään. Utasentien eteläpuolella sijaitsee toinen tunnettu kiinteä muinaisjäännes Kettulankangas joka koostuu useasta pyyntikuopasta. Muinaisjäännettä on tutkittu useaan kertaan 50-luvulta lähtien (Saraso E. 1950, Vanhatalo S. 1987, Mäki vuoti M. 1992, Katiskoski K. 2011 ja Pesonen P. 2013). Vuoden 2013 inventoinnissa Petro Pesonen toteaa, että alueella on todennäköisesti myös kivikautinen asuinpaikka. Vesiputkilinja kulkee noin 20 metrin päässä Kettulankankaan muinaisjäännesrajan itäpuolella. Lisäksi vesiputkilinjan länsipuolelta tunnetaan kivikautisten esineiden löytöpaikka Väänykkä. Muinaisjäännesrekisterin tietojen mukaan esineet ovat löytyneet rakennuksen perustuksia kaivettaessa ja epämääräisen arkistotiedon mukaan ko. rakennus on hävitetty.

Aluetta on muokattu voimakkaasti voimalaitoksen rakentamisen yhteydessä. Lisäksi muinaisjäännesrekisterin Utasen kohdekuvaussessa todetaan, että Utasen voimalan sekä alueen teiden rakentaminen on 1950-luvulla muokannut aluetta voimakkaasti. Tämä koskee myös löytöpaikan ja tunnettujen muinaisjäännesien väliin jäävää putkilinjauksen aluetta.

Tutkimusalue on topografialtaan Utasentien eteläpuolella melko tasaista ja kasvillisuuden peittämää muutoin paitsi eteläpäädyssä jossa putkilinjaus kulkee metsätien yli. Utasentien pohjoispuolella putkilinjauksen kohdalla maasto laskee ja muuttuu kosteikoksi. Topografialtaan Utasentien eteläpuoli voisi olla suotuisaa kivikauden asutukselle, pohjoispuolen kosteikko puolestaan vaikuttaa topografialtaan melko epäsuotuisalta kivikauden asutukselle. Maaperä alueella yleisesti on hiekkamoreenia.

Alue käytiin kattavasti läpi tekemällä koekuoppia putkilinjauksen kohdalle ja sen läheisyyteen. Linjaus oli jo merkitty maastoon selkein paaluin ja maalilla. Lisäksi tarkasteltiin lähiympäristöä ja todettiin, että maastossa etäisyys pyyntikuoppiin vaikutti riittävältä.

## **Tulos**

Koekuopista havaittiin, että paikalle on tuotu täyttömaata ja aluetta on selvästi voimakkaasti muokattu. Vanhojen karttojen perusteella vaikuttaa siltä, että aluetta on muokattu ainakin voimalaitoksen rakentamisen yhteydessä perusteellisesti. Saman voi havaita myös laserkeilausaineistosta. Tutkitulla putkilinjalla ei havaittu kulttuurikerroksia, löytöjä tai rakenteita.

09.09.2019

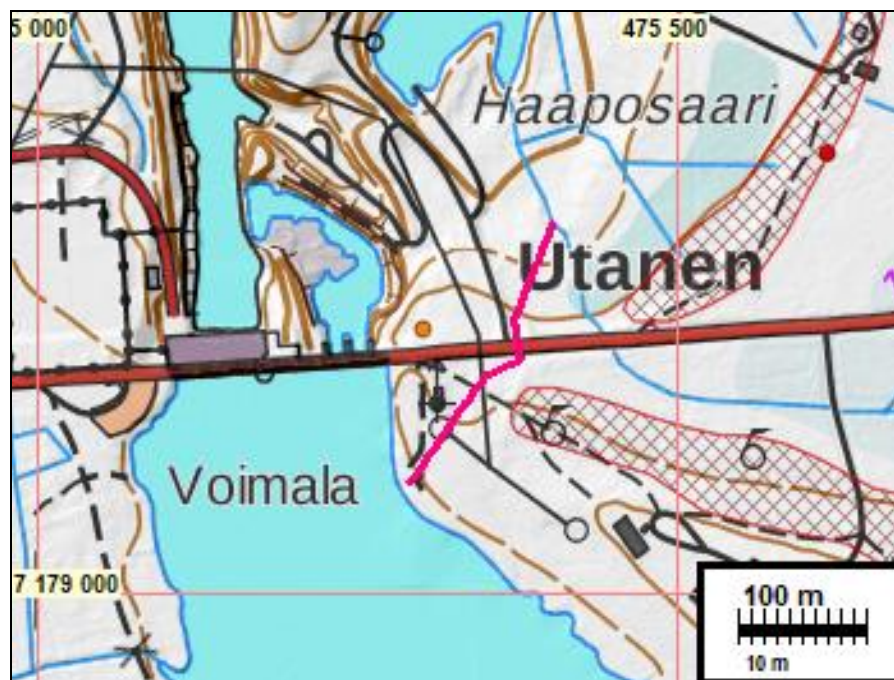
Johanna Roiha  
Timo Sepänmaa



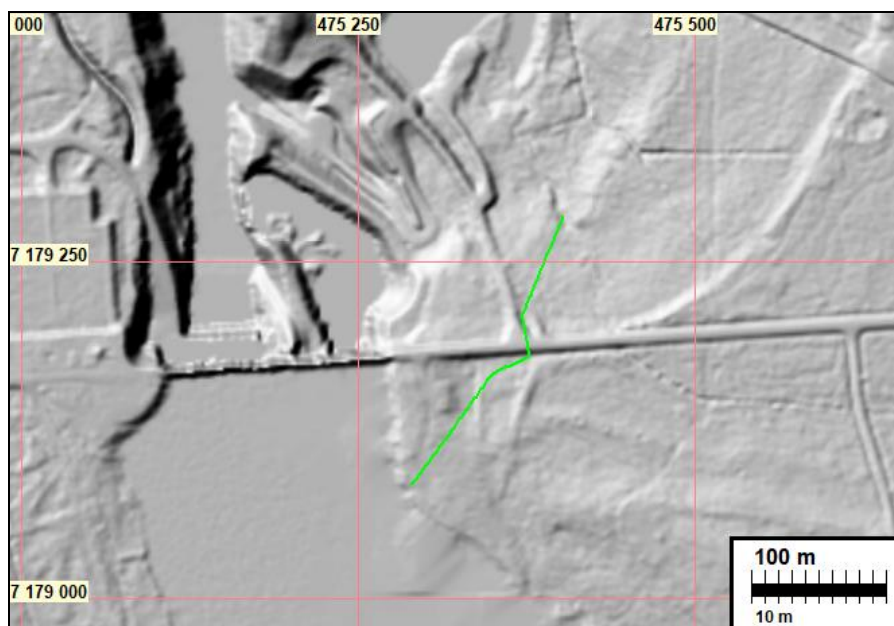
## Lähteet

- Ikäheimo J. 1997. Utajärvi Kettulankangas Pyyntikuoppia ja mahdollisia kodanpohjia – raportti.  
 Mäki vuoti M. 1992. Utajärvi Utanen Kettulankangas Arkeologisen kohteen tarkastus – raportti.  
 Pesonen P. 2013. UTAJÄRVI Oulujoen varsi (keskustaajama – Vaalan raja) Rantaosayleiskaava-alueen arkeologinen inventointi, inventointiraportti – Museovirasto.  
 Sarasmo E. 1950. Tarkastuskertomus.  
 Sarkkinen M. 1994. Utajärvi Utanen Arkeologisen kohteen tarkastus, raportti.  
 Vanhatalo S. 1987. Utajärven muinaisjäännösten inventointi, inventointiraportti.

## Yleiskartat



Vesiputkilinja (vaaleanpunaisella) kulkee Utasentien eteläpuolella alueella jota on muokattu ja Utasentien pohjoispuolella kosteikossa.



Alueen maanmuokkaukstoimet erottuvat varsin selkeästi laserkeilausaineistossa.



1950-luvun peruskartta sekä nyt suunniteltu putkilinja. Maisema ja maasto ennen voimalaitoksen rakentamista on huomattavan erilainen nykyiseen verrattuna.

### Kuvat



Putkilinjan eteläpää (lapion kohta) Oulujoen itärannalla.



Putkilinja jatkuu eteläisimmästä päästä tiealueen halki kohti metsikköä ja muuntajaa.





Vasen: putkilinjausta muuntajan läheisyydessä. Oikea: kohta jossa linjaus ylittää Utasentien.



Vasen: vesiputken paikka merkittynä kosteikon puolella. Oikea: pyyntikuoppia kauempana tutkimusalueen länsipuolella.